




## Liste de fournitures Petite Section

à apporter le jour de la rentrée

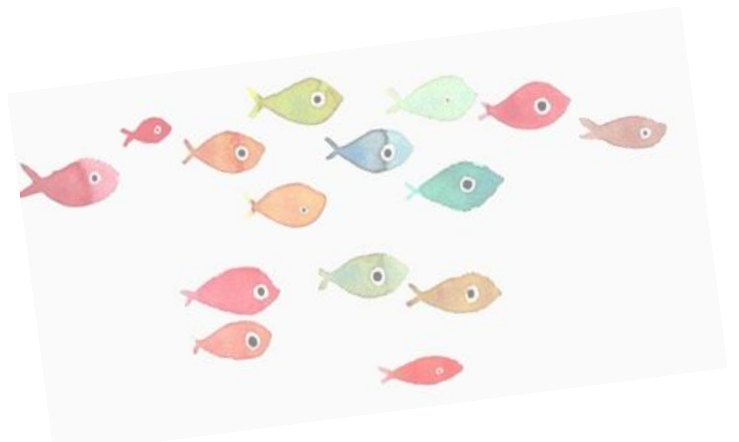
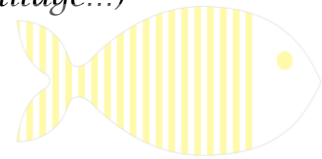
La rentrée personnalisée de votre enfant aura lieu le **vendredi 3 septembre**, à 8h30

### Pour tous les enfants :

- 1 sac à dos ou petit cartable (sans roulettes) pouvant contenir un cahier petit format (17x22cm). L'enfant doit pouvoir l'ouvrir seul.
- 2 boîtes de mouchoirs en papier
- 2 rouleaux d'essuie-tout 
- 5 tubes de colle
- 1 gobelet en plastique rigide réutilisable
- 4 photos d'identité (de bonne qualité)
- si besoin, un petit doudou qui restera à l'école
- 2 vieux journaux
- 1 tablier de peinture à manches longues

### Pour les enfants qui viennent l'après-midi :

- Une boîte ou sac en tissu que l'enfant puisse ouvrir seul contenant le goûter (fruit, compote, biscuits, laitage...)



### Pour information :

- L'enfant doit être **propre** le jour de sa rentrée.
- A l'école, on est grand, alors on n'apporte pas sa tétine !
- Toutes les affaires personnelles de l'enfant (blouson, pull, gilet, gobelet, cartable, photo, sac à goûter, cuillère, doudou, serviette, drap-housse...) doivent être **marquées à son nom**, et ce tout au long de l'année.
- Dans la mesure du possible, les enfants sont habillés de façon pratique pour faciliter le passage aux toilettes, et le rhabillage après la sieste (chaussures faciles à mettre et sans lacets)
- En hiver, merci de privilégier le tour de cou à l'écharpe !
- Les draps pour la sieste sont fournis et entretenus par l'école.

En attendant la rentrée, bonnes vacances d'été et au plaisir de se rencontrer !

